

Anleitung: Update Lucius 6K Betriebssoftware per USB.

Zur besonderen Beachtung:

Dieses Firmware-Update funktioniert nur bei Geräten ab SR-Nr. 10192.

Die Einstell-Daten inkl. Password bleiben nach dem Update erhalten.

Das Aufspielen der neuen Betriebssoftware erfolgt der Reihe nach in folgenden Schritten:

1. Die Lucius 6K sollte am Netz angeschlossen und eingeschaltet, sowie mit dem PC per USB-Kabel verbunden sein. Auf dem PC sollte der „PL2303_Prolific_Driver“ für die USB-Kommunikation bereits installiert sein.
2. Das Volumen auf -20,0 dB stellen und per Netzschalter das Gerät ausschalten.
3. Beide Drehregler auf Gerätefront gedrückt halten und den Netzschalter einschalten.
4. Nach dem normalen Start erscheint im Display dann die Meldung: firmware update
5. Nun bitte die Bootloader-Anwendung starten (Bootloader.exe ausführen).

Falls die Lucius 6K nicht an einem für die Cross-Control Programmierung verwendeten USB-Anschluss verbunden ist, erscheint zunächst die Meldung:

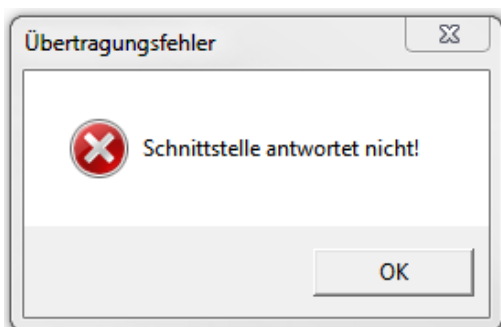


Abb.1

Bitte auf **OK** drücken. Es erscheint der nächste Bildschirm:

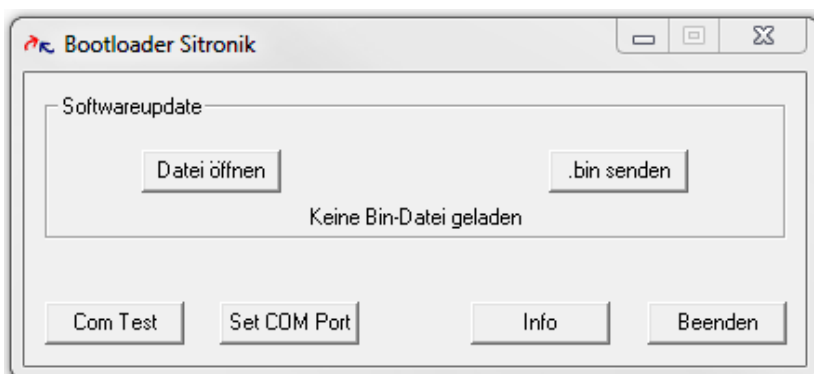
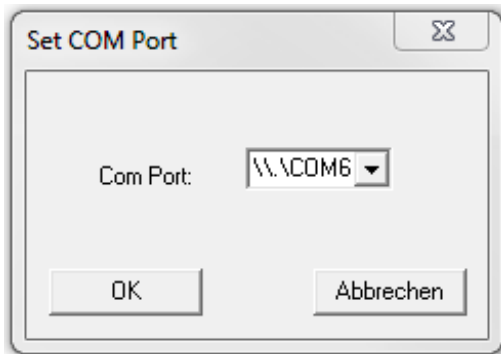


Abb.2

Zunächst muss die COM-Schnittstelle für die PC-Lucius 6K Kommunikation eingestellt werden.

Die Einstellung kann manuell über die Funktion „Set COM Port“ erfolgen:



Über die Funktion der Pfeil-Taste kann der COM-Port gewählt werden.

Abb.3

Alternativ kann die Suchfunktion auch automatisch erfolgen über „**Com Test**“.

Bei ordnungsgemäßer Verbindung und korrekter USB-Treibersoftware erscheint nach einigen Sekunden Suche eine Erfolgsmeldung:

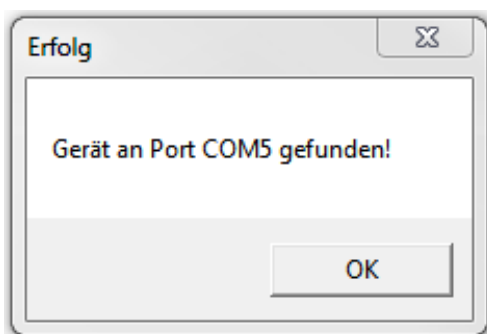


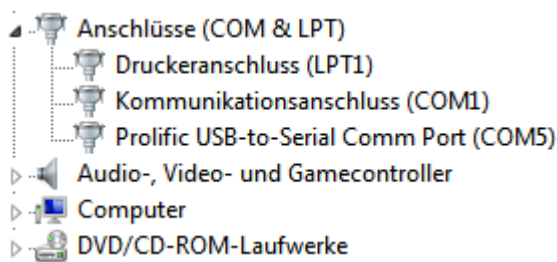
Abb.4

Falls die Lucius 6K nicht gefunden wird, überprüfen Sie bitte das USB-Verbindungskabel und die korrekte Installation des Prolific-Treibers unter Windows-Geräte-Manager.

Sollte bei dem COM-Port ein Fragezeichen erscheinen, installieren Sie den PL2303-Prolific-USB-Treiber neu.

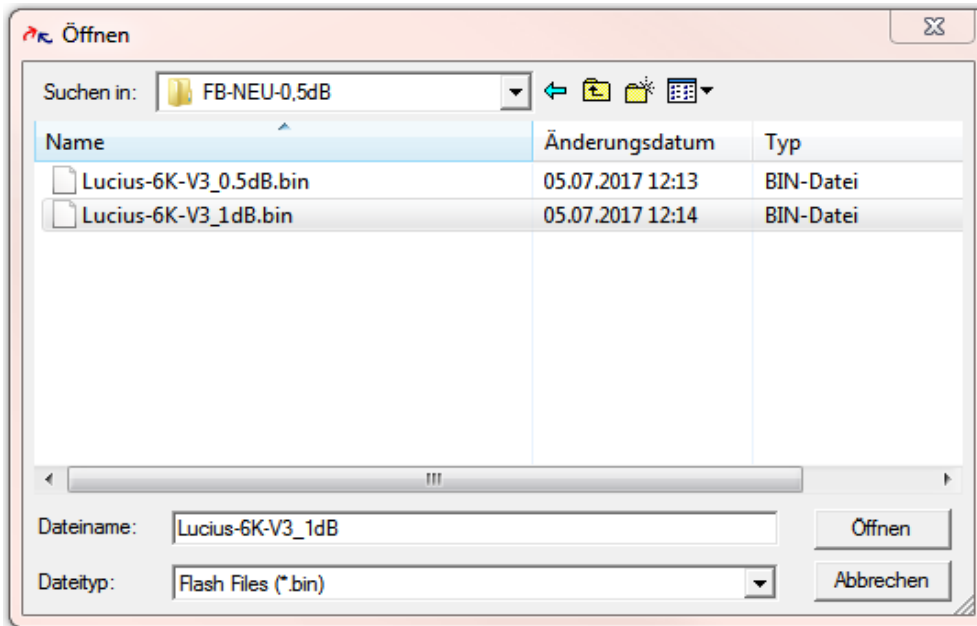
Nach der Installation sollte der PC neu gestartet werden, damit die Installation wirksam wird.

In der Ansicht der COM-Einstellungen im Geräte-Manager sollte nun ein COM-Port mit dem installierten Prolific-Treiber vorhanden sein:



Hiernach bitte die Schrittfolge ab 1 wiederholen.
Der „Com Test“ melden nun der Erfolg, bitte mit **OK** bestätigen (Abb.4).

Nun kann die neue Betriebssoftware „Lucius-6K-Vxx.bin“ über den Button „Datei öffnen“ ausgewählt werden:



Bitte die Datei öffnen.

Abb.5

Die ausgewählte Datei steht nun zum Upload bereit.

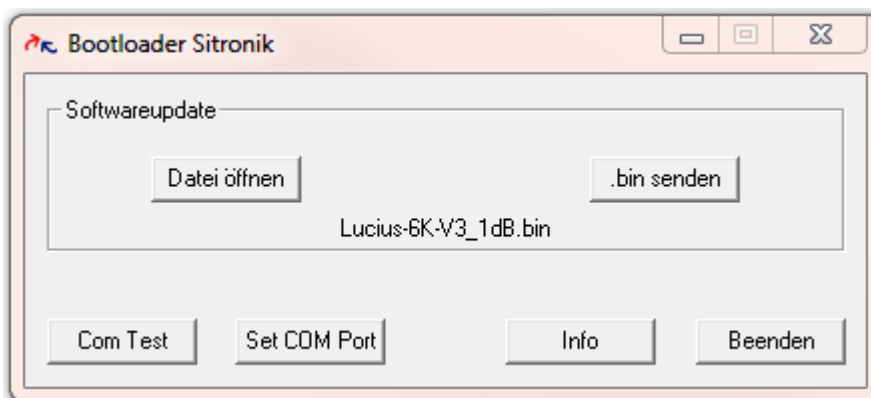


Abb.6

Die neue Betriebssoftware kann durch das Anklicken „.bin senden“ auf die Lucius 6K übertragen werden.

ACHTUNG:

Der Programmiervorgang dauert ca. 20 - 30 Sek. In dieser Zeit darf die Lucius 6K nicht bedient bzw. ein- oder ausgeschaltet werden.

Der erfolgreiche Programmiervorgang wird mit folgender Meldung bestätigt:

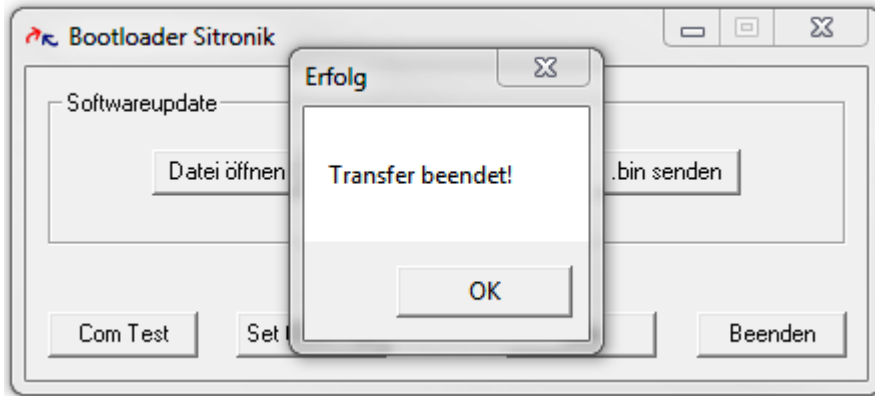


Abb.7

Bitte mit „OK“ bestätigen.

Die Bootloader Software kann geschlossen werden.

Ihre Lucius 6K hat die neue Software on Board und kann wie gewohnt in Betrieb genommen werden.